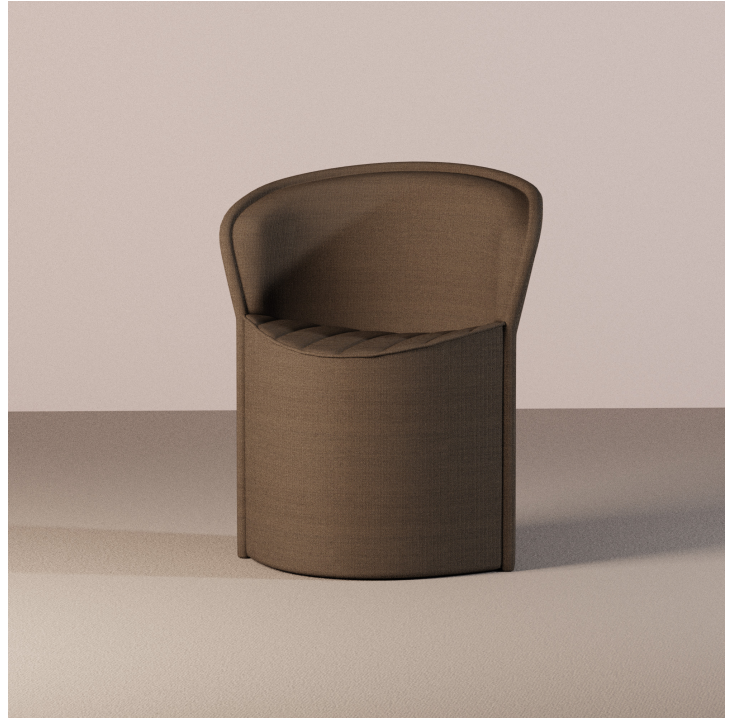


# AKABA

## Ostoa Armchair



---

FAUTEUIL AVEC PATINS AU SOL:

**Structure** en bois courbé recouverte de mousse d'épaisseur variable, collage avec de la colle à base d'eau respectueuse de l'environnement.

**Base** en mélamine de 19 mm d'épaisseur.

**Patins** au sol en 100 % polypropylène.

**Tapisserie** : voir les spécifications du fabricant.

FAUTEUIL AVEC ROULETTES:

**Structure** en bois courbé recouverte de mousse d'épaisseur variable, collage avec de la colle à base d'eau respectueuse de l'environnement.

**Base** en mélamine de 19 mm d'épaisseur.

**Roulettes** souple Ø 40mm.

**Tapisserie** : voir les spécifications du fabricant.

## Certificats environnementaux

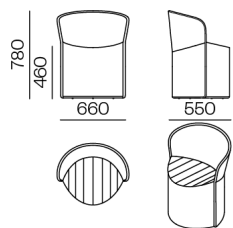
---

EPD (Declaración medioambiental de producto, Environmental product declaration).

# Les mesures

---

## Ostoa Armchair



## Spécifications

---

### Poids du produit:

17kg

### Informations sur l`emballage:

570x670x870mm

### Nombre de chaises par boîte:

1

---

# AKABA

Atallu kalea 14  
20170 Usurbil (Gipuzkoa)  
Spain

akaba@akaba.net  
T +34 943 372 211  
F +34 943 371 052